

- LEGENDA**
- stávající stav
 - ▬ vozovka - asfalt
 - ▬ chodník - dlažba / vozovka v úrovni chodníku / obytná zóna
 - ▬ kamenná dlažba 10 x 10 cm
 - ▬ parkovací stání / vjezdy - propustná dlažba
 - ▬ trávník (intenzivní / bylinný / luční)
 - ▬ plochy s potenciálem vsaku (včetně extenzivních záhonů)

OBJEDNATEL: **Obec Polepy u Kolína**
 IČ: 00235644
 Polepy 131, 280 02 Kolín

ZHOTOVITEL: **Ing. arch. Tomáš Beneš**
 Ve struhách 969/13, 160 00 Praha 6
 IČ: 88195848
 ČKA: 04210
 +420 608 910 258
 tomasbenes@tb-a.cz
 www.tb-a.cz



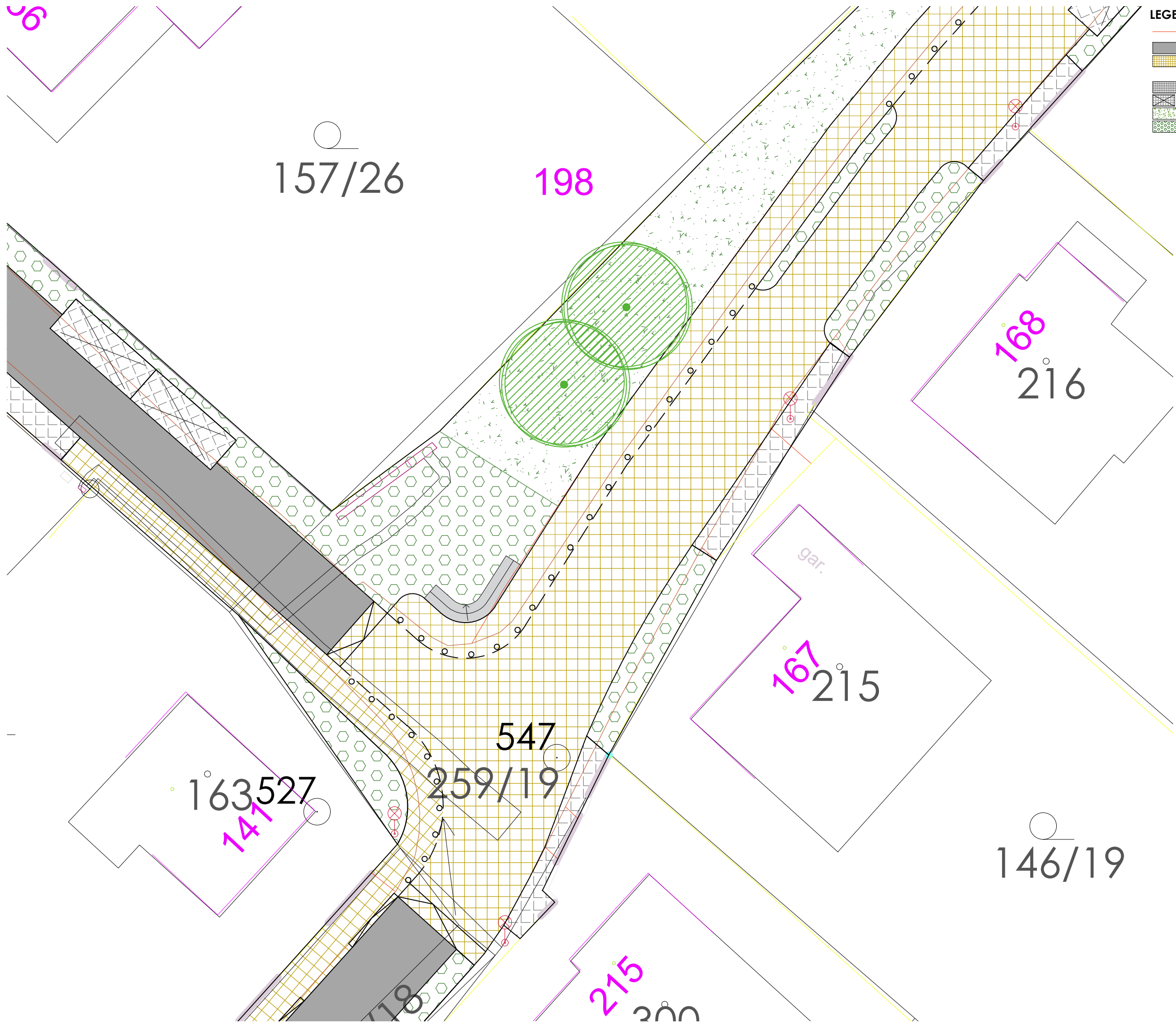
AKCE: **Řešení celkového konceptu uličních prostor v obci Polepy**

STUPEŇ: **Čistopis**

NÁZEV DÍLA: **Vybrané části křižovatka ulic Spojovací a Růžová**

MĚŘÍTKO: 1:200	ČÍSLO PŘÍLOHY: D6-1
--------------------------	-------------------------------

DATUM: 15. 12. 2022	ČÍSLO PARÉ:
------------------------	-------------



- LEGENDA**
- stávající stav
 - vozovka - asfalt
 - chodník - dlažba / vozovka v úrovni chodníku / obytná zóna
 - kamenná dlažba 10 x 10 cm
 - parkovací stání / vjezdy - propustná dlažba
 - trávník (intenzivní / bylinný / luční)
 - plochy s potenciálem vsaku (včetně extenzivních záhonů)

OBJEDNATEL: **Obec Polepy u Kolína**
 IČ: 00235644
 Polepy 131, 280 02 Kolín

ZHOTOVITEL: Ing. arch. **Tomáš Beneš**
 Ve struhách 969/13, 160 00 Praha 6
 IČ: 88195848
 ČKA: 04210
 +420 608 910 258
 tomasbenes@tb-a.cz
 www.tb-a.cz



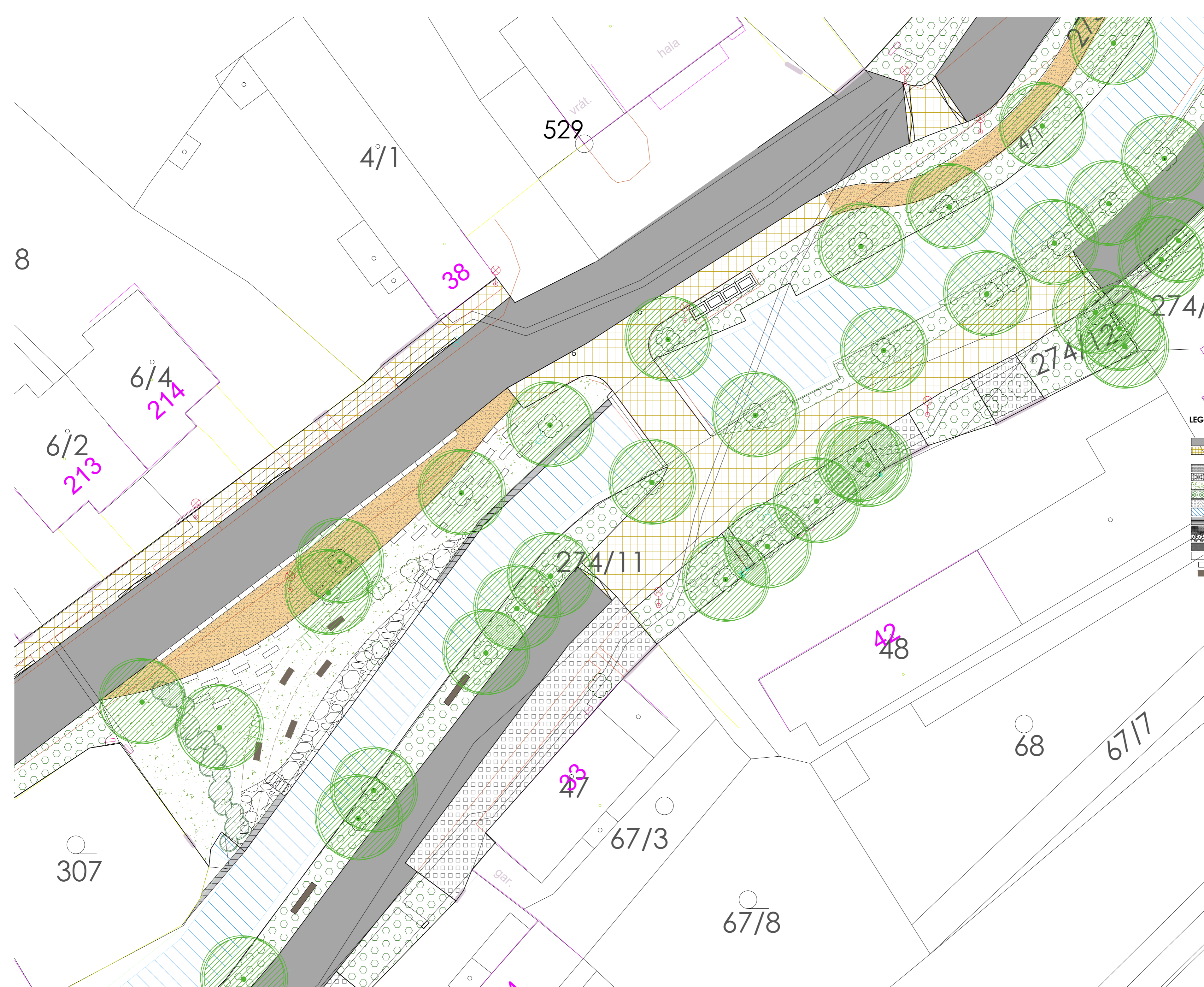
AKCE: **Řešení celkového konceptu uličních prostor v obci Polepy**

STUPEŇ: Čistopis

NÁZEV DÍLA: Vybrané části křižovatka ulic Spojovací a Dlouhá

MĚŘÍTKO: 1:200	ČÍSLO PŘÍLOHY: D6-2
--------------------------	-------------------------------

DATUM: 15. 12. 2022	ČÍSLO PARÉ:
------------------------	-------------



- LEGENDA**
- stávající stav
 - vozovka - asfalt
 - chodník - dlažba / vozovka
 - kamenná dlažba 10 x 10 cm
 - v úrovni chodníku / obytná zóna
 - parkovací stání / vjezdy - propustná dlažba
 - trávnik (intenzivní / bylinný / luční)
 - plochy s potenciálem vsaku (včetně extenzivních záhonů)
 - štěrk
 - vodoteč
 - opěrná stěna
 - kamenná zídka
 - kamenná rovinanina
 - mat
 - dřevěná paluba
 - betonová dlaždice / šlapák
 - sedací mobiliář (lavičky, hranoly atd.)
 - betonové schody

OBJEDNATEL: **Obec Polepy u Kolína**
 IČ: 00235644
 Polepy 131, 280 02 Kolín

ZHOTOVITEL: Ing. arch. **Tomáš Beneš**
 Ve struhách 969/13, 160 00 Praha 6
 IČ: 88195848
 ČKA: 04210
 +420 608 910 258
 tomasbenes@tb-a.cz
 www.tb-a.cz

tb-a

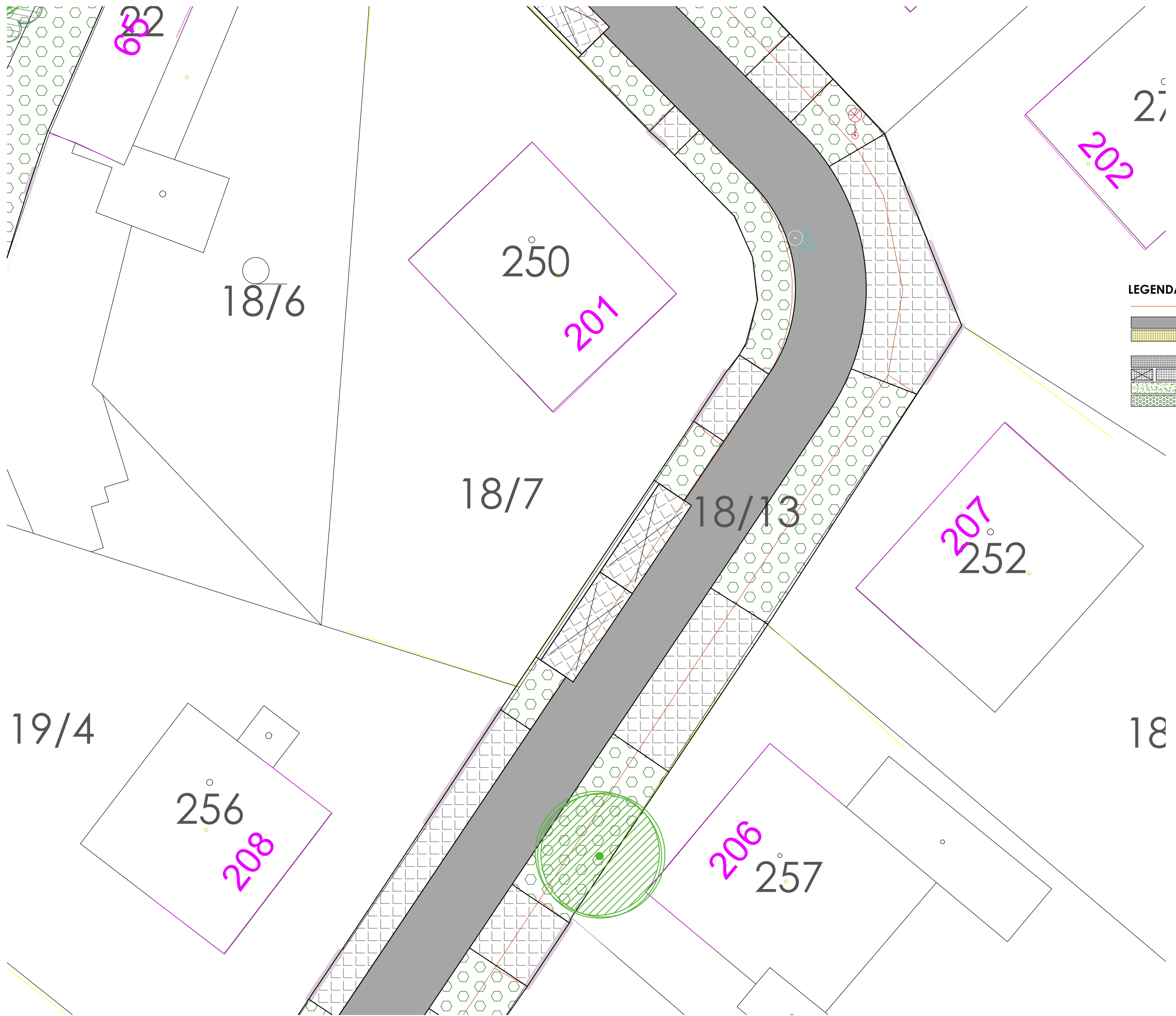
AKCE: **Řešení celkového konceptu
 uličních prostor v obci Polepy**








STUPEŇ: Čistopis

NÁZEV DÍLA: Vybrané části
 most přes Polepku

MĚŘÍTKO: **1:200** ČÍSLO PŘÍLOHY: **D6-3**

DATUM: 15. 12. 2022 ČÍSLO PARÉ:



- LEGENDA**
-  stávající stav
 -  vozovka - asfalt
 -  chodník - dlažba / vozovka v úrovni chodníku / obytná zóna
 -  kamenná dlažba 10 x 10 cm
 -  parkovací stání / vjezdy - propustná dlažba
 -  trávnik (intenzivní / bylinný / luční)
 -  plochy s potenciálem vsaku (včetně extenzivních záhonů)

OBJEDNATEL: **Obec Polepy u Kolína**
 IČ: 00235644
 Polepy 131, 280 02 Kolín

ZHOTOVITEL: Ing. arch. **Tomáš Beneš**
 Ve struhách 969/13, 160 00 Praha 6
 IČ: 88195848
 ČKA: 04210
 +420 608 910 258
 tomasbenes@tb-a.cz
 www.tb-a.cz



AKCE: **Řešení celkového konceptu uličních prostor v obci Polepy**

STUPEŇ: Čistopis

NÁZEV DÍLA: Vybrané části ulice Zahradní

MĚŘÍTKO: 1:200	ČÍSLO PŘÍLOHY: D6-4
--------------------------	-------------------------------

DATUM: 15. 12. 2022	ČÍSLO PARÉ:
------------------------	-------------